

Наименование объекта (его части), в котором оно располагается: кухня, спальня, коридор, ванная, туалет, детская и т.п.		
<b>размеры помещения (длина x ширина x высота) в метрах</b>		
Дата последнего ремонта (месяц, год)	месяц:	год:
№ договора страхования	серия:	№

наименование	количество	единица измерения	нужное выбрать знаком X
<b>ПОЛЫ:</b>			
Линолеум ( S повреждений)		кв.м	
Ковролин		кв.м	
Ламинат		кв.м	
Доска половая (окрашенная ЛКМ)		кв.м	
Паркет (паркетная доска)		кв.м	
Плитка керамическая		штук	
Плинтус напольный		пог.м	
Иное:			
Иное:			
Иное:			
<b>СТЕНЫ:</b>			
все виды ЛКП		кв.м	
Декор. штукатурка		кв.м	
обои (тип):		кв.м, S повреждений	
плитка керамическая		кв.м	
стеновые панели		кв.м	
доска (вагонка, окрашенная ЛКМ)		кв.м	
Иное:			
Иное:			
<b>ОКНА:</b>			
Окна с пластик. рамами		длинаxширина, м	
окна с деревян.рамами		длинаxширина, м	

наименование	количество	единица измерения	нужное выбрать знаком X
<b>ДВЕРИ:</b>			
металлические		кв.м	
деревянные (с дерев.полотнами и наличниками)		кв.м	
пластиковые			
Иное:			
Иное:			
<b>ИНЖЕНЕРНОЕ ОБОРУДОВАНИЕ:</b>			
металл.трубы		пог.м	
пластик.трубы		пог.м	
металлопласт.трубы		пог.м	
гибкая проводка			
Радиатор отопления		секция	
Иное:			
<b>ПОТОЛКИ:</b>			
все виды ЛКП (вкл. побелку)		кв.м	
Декор. штукатурка		кв.м	
потолочная плитка		кв.м	
подвесной потолок всех типов		кв.м	
обои (тип):		кв.м, S повреждений	
Натяжной потолок		кв.м	
Иное:			
Иное:			

Страхователь/собственник/ доверенное лицо			
	ФИО	подпись	дата

**ВНИМАНИЕ: ТАБЛИЦА ДОЛЖНА БЫТЬ ЗАПОЛНЕНА ОТДЕЛЬНО НА КАЖДОЕ ПОМЕЩЕНИЕ, В КОТОРОМ ЕСТЬ ПОВРЕЖДЕНИЯ ОТДЕЛКИ. БЕЗ ДАННЫХ ТАБЛИЦЫ РАССЧИТАТЬ СТРАХОВОЕ ВОЗМЕЩЕНИЕ НЕВОЗМОЖНО**



## Образцы фотографий повреждений отделки застрахованного имущества.

**Внимание! Данная таблица носит информационный характер. Клиенту необходимо предоставить фотографии отделки в формате JPEG отдельными файлами.**

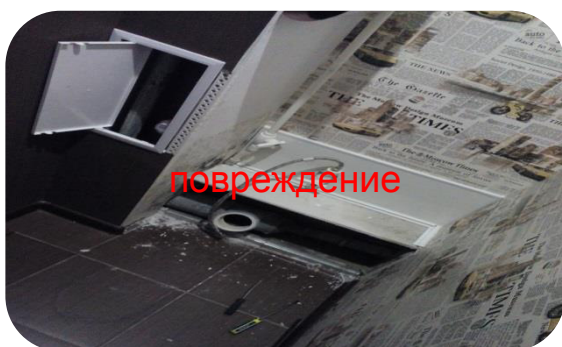
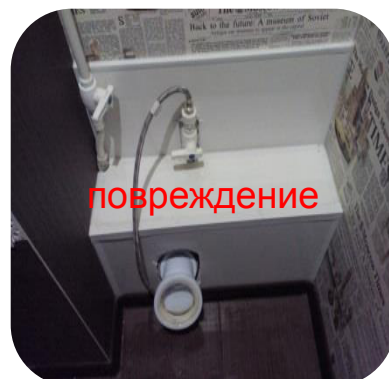
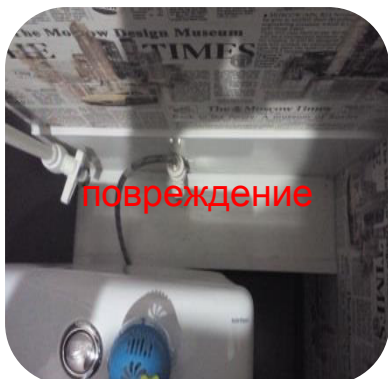
**Для фиксации повреждений помещений необходимо:**

- 1. Сделать четыре фотографии общего вида каждого поврежденного помещения по всем четырём сторонам поврежденной комнаты.**
- 2. Если стены, пол, потолок отделаны разными материалами, необходимо сфотографировать общий вид с фиксацией стыка отделки.**
- 3. Сделать не менее трех детальных фотографий каждого повреждения отделки, движимого имущества.**
- 4. В случае повреждения в застрахованном объекте нескольких помещений, необходимо предоставить фотографии по каждому помещению, предварительно присвоив имена (кухня, кухня 1, коридор, коридор 1 и т.п.).**

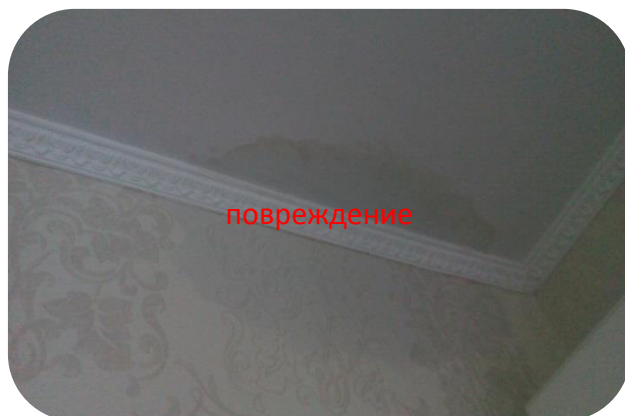
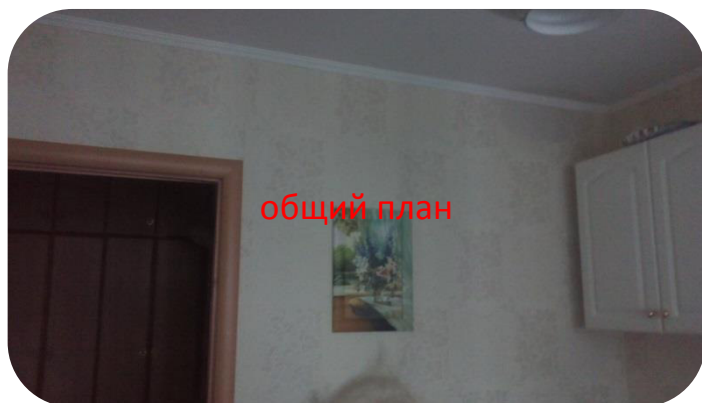
### Образцы фотографий повреждений санузла.



## Образцы фотографий при повреждении сантехнического оборудования



## Образцы повреждений потолка.



## Образцы повреждения пола.



## Образцы повреждения дверей.

